



reismakina

**KAMA** *by* **REIS**

[www.kamabyreis.com](http://www.kamabyreis.com)

 **KIPOR**

**BAHÇE / TARIM  
MAKINALARI**



## Ağaç Kesim Motorları

### KMR25

Benzinli Ağaç Kesim Motoru



Pala	250mm
Motor	2 zamanlı benzinli
Motor Gücü	25.4 CC / 1.2 Hp
Kullanılabilir Motor Yağı	Dolmar 2 zamanlı motor yağı
Çalıştırma Sistemi	İpli
Yakıt Kapasitesi	0,23 L
Yağ Kapasitesi	0,16 L
Ölçüler	250x230x220 mm
Ağırlık	3.5 kg



### KMR41

Benzinli Ağaç Kesim Motoru



Pala	400mm Makaralı
Motor	2 zamanlı benzinli
Motor Gücü	41 CC / 1.5kW - 2 Hp
Motor Devri	11.000 devir/dk
Kullanılabilir Motor Yağı	Dolmar 2 zamanlı motor yağı
Çalıştırma Sistemi	İpli
Yakıt Kapasitesi	0,26 L
Yağ Kapasitesi	0,21 L
Ölçüler	430x255x275 mm
Ağırlık	6.0 kg

### KMR46

Benzinli Ağaç Kesim Motoru



Pala	450mm Makaralı
Motor	2 zamanlı benzinli
Motor Gücü	46 CC / 2.0kW - 2.7 Hp
Motor Devri	11.000 devir/dk
Zincir Ölçüsü	.325" - 36 diş - 1.5mm
Kullanılabilir Motor Yağı	Dolmar 2 zamanlı motor yağı
Kullanılabilir Eğe	Dolmar zincir eğesi 4.8cm - 3/16"
Çalıştırma Sistemi	İpli
Ağırlık	6.0 kg

### KMR53

Benzinli Ağaç Kesim Motoru



Pala	510mm Makaralı
Motor	2 zamanlı benzinli
Motor Gücü	53 CC / 2.0kW - 2.7 Hp
Motor Devri	11.000 devir/dk
Zincir Ölçüsü	.325"
Kullanılabilir Motor Yağı	Dolmar 2 zamanlı motor yağı
Maksimum Zincir Hızı	21.2 m/sn
Çalıştırma Sistemi	İpli
Ağırlık	6.5 kg

### KMR56

Benzinli Ağaç Kesim Motoru



Kılavuz Geniřliđi	560mm Makaralı
Motor	2 zamanlı benzinli
Motor Gücü	56 CC / 2.3kW - 3.1 Hp
Motor Devri	11.000 devir/dk
Kullanılabilir Motor Yağı	Dolmar 2 zamanlı motor yağı
Çalıştırma Sistemi	İpli
Yakıt Kapasitesi	0,55 L
Yağ Kapasitesi	0,26 L
Ölçüler	480x260x280 mm
Ağırlık	7.5 kg

### KMR2000W

Elektrikli Ağaç Kesim Motoru



Pala	400mm / 16"
Çalışma Voltajı	230-240V.AC-50Hz
Motor Gücü	2.000 Watt
Devir	7.000 devir/dk
Zincir	28 diş
Net Ağırlık	5.4 kg

**7910100703**

KMR46 Uyumlu Paket Zincir

Pala Uzunluğu	450mm
Zincir Ölçüsü	.325" - 36 diş - 1.5mm

**7910100704**

KMR46 Uyumlu Testere Palası

Pala Uzunluğu	450mm
Zincir Ölçüsü	.325" - 36 diş - 1.5mm

**Tirpan Makineleri****EYT600**

Elektrikli Yan Tirpan Makinesi

**YENİ**

Çalışma Voltajı	230-240V.AC-50Hz
Motor Gücü	600 Watt
Devir	9.000 devir/dk
Kesme Çapı	Ø300mm
Ağırlık	2.8 kg

**BYT52**

Benzinli Yan Tirpan Makinesi



Motor Tipi	2 Zamanlı
Motor Hacmi	51.7 CC / 2.2Hp
Yakıt Depo Kapasitesi	1.0 L
Maks. Devir Hızı	7.400 d/dak
Çalıştırma	İpli
Kullanılabilir Motor Yağı	2 zamanlı motor yağı
Net Ağırlık	7.5 kg

**BST52**

Benzinli Sırt Tirpan Makinesi



Motor Tipi	2 Zamanlı
Motor Hacmi	51.7 CC / 2.2Hp
Yakıt Depo Kapasitesi	1.2 L
Maks. Devir Hızı	7.400 d/dak
Çalıştırma	İpli
Kullanılabilir Motor Yağı	2 zamanlı motor yağı
Net Ağırlık	11 kg

ELEKTRİKLİ  
EL ALETLERİJENERATÖR  
MOTORHAVALI  
ALETLERENDÜSTRİYEL  
ÜRÜNLERKALDIRMA  
GERDİRME**BAHÇE  
ALETLERİ**KESME - AŞIN.  
VİDA - DÜBELÖLÇÜ  
ALETLERİEL ALETLERİ  
DİĞER ÜRÜN.YAPIŞTIRMA  
İZOLASYON

İŞ GÜVENLİĞİ

## Çim Biçme Makineleri

### ECBM30

Elektrikli Çim Biçme Makinesi



Çalışma Voltajı	240V.AC-50Hz
Güç	1000W
Kesme Genişliği	300mm
Kesme Yüksekliği	20 / 40 / 60 mm
Çim Haznesi	27 L

YENİ

### ECBM32

Elektrikli Çim Biçme Makinesi



Güç	1200W
Kesme Genişliği	320mm
Kesme Yüksekliği	25-65 mm (5 kademe)
Çim Haznesi	30 L (Plastik)

YENİ

### ECBM38Y

Elektrikli Çim Biçme Makinesi



Güç	1600W
Kesme Genişliği	380mm
Kesme Yüksekliği	25-75 mm (6 kademe)
Çim Haznesi	45 L

YENİ

### ECBM43K

Elektrikli Katlanabilir Çim Biçme Makinesi



Güç	1800W
Kesme Genişliği	430mm
Kesme Yüksekliği	25-75 mm (6 kademe)
Çim Haznesi	50 L

YENİ



### ECBM38

Elektrikli Çim Biçme Makinesi



Çalışma Voltajı	240V.AC-50Hz
Güç	1600W
Kesme Genişliği	380mm
Kesme Yüksekliği	25-65mm
Şase	ABS (Akrilonitril Bütadien Stiren)
Makina Ölçüsü (LxWxH)	1205x435x1030mm
Net Ağırlık	10kg
Makina Paket Ölçüsü	700x450x360mm

### UME40

Benzinli Çim Biçme Makinesi



Şase	Çelik
Motor/Motor Hacmi	GKV130 / 130cc
Kesme Genişliği	400mm
Yükseklik Ayarı	25/75 mm 7 kademeli
Tekerlek Ebatı	6"/8"
Çim Haznesi	45 L
Teorik çalışma alanı	1000 m <sup>2</sup>
Ağırlık	23,5 kg

**UMS40**

Benzinli Çim Biçme Makinesi  
(Şanzımanlı)



Şase	Çelik
Motor/Motor Hacmi	GKV130 / 130cc
Kesme Genişliği	400mm
Yükseklik Ayarı	25/75 mm 7 kademeli
Tekerlek Ebatı	6"/8"
Çim Haznesi	45 L
Teorik çalışma alanı	1000 m <sup>2</sup>
Ağırlık	23,5 kg

**UME46**

Benzinli Çim Biçme Makinesi



Şase	Çelik
Motor/Motor Hacmi	LV1P65F / 139cc
Kesme Genişliği	460mm
Yükseklik Ayarı	25/75 mm 7 kademeli
Tekerlek Ebatı	8"/10"
Çim Haznesi	70 L
Teorik çalışma alanı	1200 m <sup>2</sup>
Ağırlık	33,5 kg

İlave Panel

**UMS46**

Benzinli Çim Biçme Makinesi  
(Şanzımanlı)



Şase	Çelik
Motor/Motor Hacmi	LV1P65F / 139cc
Kesme Genişliği	460mm
Yükseklik Ayarı	25/75 mm 7 kademeli
Tekerlek Ebatı	8"/10"
Çim Haznesi	70 L
Teorik çalışma alanı	1400 m <sup>2</sup>
Ağırlık	35,5 kg

İlave Panel

**BME46**

Benzinli Çim Biçme Makinesi



Şase	Çelik
Motor/Motor Hacmi	B&S500E / 140cc
Kesme Genişliği	460mm
Yükseklik Ayarı	25/75 mm 7 kademeli
Tekerlek Ebatı	8"/10"
Çim Haznesi	70 L
Teorik çalışma alanı	1200 m <sup>2</sup>
Ağırlık	31 kg

İlave Panel

**LME51**

Benzinli Çim Biçme Makinesi



Şase	Çelik
Motor/Motor Hacmi	LC1P70FA / 196cc
Kesme Genişliği	508mm
Yükseklik Ayarı	25/75 mm 7 kademeli
Tekerlek Ebatı	8"/10"
Çim Haznesi	70 L
Teorik çalışma alanı	2000 m <sup>2</sup>
Ağırlık	35,5 kg

İlave Panel

**LMS51**

Benzinli Çim Biçme Makinesi  
(Şanzımanlı)



Şase	Çelik
Motor/Motor Hacmi	LC1P70FA / 196cc
Kesme Genişliği	508mm
Yükseklik Ayarı	25/75 mm 7 kademeli
Tekerlek Ebatı	8"/10"
Çim Haznesi	70 L
Teorik çalışma alanı	2000 m <sup>2</sup>
Ağırlık	37,5 kg

İlave Panel



## BMS51

Benzinli Çim Biçme Makinesi  
(Şanzımanlı)



Şase	Çelik
Motor/Motor Hacmi	B&S675E / 163cc
Kesme Genişliği	508mm
Yükseklik Ayarı	25/75 mm 7 kademeli
Tekerlek Ebatı	8"/10"
Çim Haznesi	70 L
Teorik çalışma alanı	2000 m <sup>2</sup>
Ağırlık	33,5 kg

İlave Panel



## UMS56

Benzinli Çim Biçme Makinesi  
(Şanzımanlı)



Şase	Çelik
Motor/Motor Hacmi	GKV170F / 175cc
Kesme Genişliği	550mm
Yükseklik Ayarı	25/75 mm 7 kademeli
Tekerlek Ebatı	8"/10"
Çim Haznesi	70 L
Teorik çalışma alanı	2400 m <sup>2</sup>
Ağırlık	43,0 kg

## Benzinli Motorlar

### GKV130

Benzinli Motor



Motor	Benzinli Tek Silindir 4 Zamanlı (OHV) Hava Soğutmalı
Hacim	131.4ml
Maks. Çıkış	2.1kW
Motor Devri	3.600 devir/dk
Ağırlık	7.8kg

YENİ

### GKV150

Benzinli Motor



Motor	Benzinli Tek Silindir 4 Zamanlı (OHV) Hava Soğutmalı
Hacim	149.2ml
Maks. Çıkış	2.6kW
Motor Devri	3.600 devir/dk
Ağırlık	7.8kg

YENİ

### GKV170FE

Benzinli Motor



Motor	Benzinli Tek Silindir 4 Zamanlı (OHV) Hava Soğutmalı
Hacim	175ml
Maks. Çıkış	2.8kW
Motor Devri	3.600 devir/dk
Ağırlık	9.5kg

YENİ

### LC1P70FC

Benzinli Motor



Motor	Benzinli Tek Silindir 4 Zamanlı (OHV) Hava Soğutmalı
Hacim	175ml
Maks. Çıkış	4.0kW
Motor Devri	3.600 devir/dk
Ağırlık	9.5kg

YENİ

## İlaçlama Makineleri

### 3WF-3A

Benzinli Atomizör İlaçlama Makinesi

**YENİ**



Motor gücü	2.9 Hp / 7500 rpm
Silindir hacmi	41,5 CC
Maks. sıvı atış mesafesi	12 m
Maks. toz atış mesafesi	14-15 m
İlaç kapasitesi	14 L
Çalışma şekli	İple çekmeli
Yakıt deposu	1.2 L
Ağırlık	11 kg
Boyutlar	490x415x705mm

Bu ürün;  
T.C. Tarım ve Orman Bakanlığı "Zirai Mücadele Alet ve Makineleri Hakkında Yönetmelik" kapsamında satışı yapılmaktadır.

### 3WF-30A

Benzinli Atomizör İlaçlama Makinesi

**YENİ**



Motor gücü	5 Hp / 5500 rpm
Silindir hacmi	77 CC
Maks. sıvı atış mesafesi	12 m
Maks. toz atış mesafesi	8m
İlaç kapasitesi	19 L
Çalışma şekli	İple çekmeli
Ağırlık	11 kg
Boyutlar	745x485x365mm

Bu ürün;  
T.C. Tarım ve Orman Bakanlığı "Zirai Mücadele Alet ve Makineleri Hakkında Yönetmelik" kapsamında satışı yapılmaktadır.

### QL-900

Benzinli Pülverizatör İlaçlama Makinesi

**YENİ**



Motor gücü	1.2 Hp / 7.000 rpm
Silindir hacmi	25,6 CC
Maks. sıvı atış mesafesi	8 m
Maks. dikey atış mesafesi	11 m
İlaç kapasitesi	25 L
Çalışma şekli	İple çekmeli
Ağırlık	9 kg
Boyutlar	490x330x615mm

Bu ürün;  
T.C. Tarım ve Orman Bakanlığı "Zirai Mücadele Alet ve Makineleri Hakkında Yönetmelik" kapsamında satışı yapılmaktadır.



## Üfleme Makineleri

### BEU26

Benzinli Üfleyci ve Toplayıcı

**YENİ**



Motor gücü	1 Hp / 7900 rpm
Silindir hacmi	25,4 CC
Maks. üfleme gücü	678 m³/h
Maks. üfleme hızı	268 km/h
Çalışma şekli	İple çekmeli
Toplayıcı hazne	50 L
Ağırlık	5,6 kg
Boyutlar	1260x550x370mm
Easy Start	✓

### BSU52

Benzinli Sırt Tipi Üfleyci

**YENİ**



Motor gücü	1,9 Hp / 8000 rpm
Silindir hacmi	51,7 CC
Maks. üfleme gücü	1.080 m³/h
Maks. üfleme hızı	295 km/h
Çalışma şekli	İple çekmeli
Ağırlık	7,9 kg
Boyutlar	1380x400x450mm
Titreşim Önleyici	✓

ELEKTRİKLİ  
EL ALETLERİJENERATÖR  
MOTORHAVALI  
ALETLERENDÜSTRİYEL  
ÜRÜNLERKALDIRMA  
GERDİRMEBAHÇE  
ALETLERİKESME - AŞIN.  
VİDA - DÜBELÖLÇÜ  
ALETLERİEL ALETLERİ  
DİĞER ÜRÜN.YAPIŞTIRMA  
İZOLASYON

İŞ GÜVENLİĞİ

## Çapa Makineleri

### KGL100ZH

Benzinli Çapa Makinesi  
(Şanzımanlı)



Çalışma Genişliği	1000mm
Çalışma Derinliği	10-20cm
Hareket	2 ileri - 1 geri
Çalışma Tipi	Şanzımanlı
Tekerlek Ölçüsü	4.0-8
Motor	4 zamanlı
Motor Modeli	173F (Benzinli)
Maksimum Motor Gücü	7 Hp
Alt çapa grubu	Sağ & Sol 3 sıralı 4 bıçaklı
Bıçak sayısı	24
Çalıştırma Sistemi	İpli
Motor Yağı	SAE10W30 - 15W40
Ağırlık	95 kg
Paket içeriği	Alt çapa grubu, Derinlik demiri, Kullanım kılavuzu, Yan diskler

### KGL100Z

Benzinli Çapa Makinesi  
(Şanzımanlı)



Çalışma Genişliği	1000mm
Çalışma Derinliği	10-20cm
Hareket	2 ileri - 1 geri
Çalışma Tipi	Şanzımanlı
Tekerlek Ölçüsü	4.0-8
Motor	4 zamanlı
Motor Modeli	173F (Benzinli)
Maksimum Motor Gücü	7 Hp
Alt çapa grubu	Sağ & Sol 3 sıralı 4 bıçaklı
Bıçak sayısı	24
Çalıştırma Sistemi	İpli
Motor Yağı	SAE10W30 - 15W40
Ağırlık	95 kg
Paket içeriği	Alt çapa grubu, Derinlik demiri, Kullanım kılavuzu, Yan diskler

### KDL100ZHE

Dizel Çapa Makinesi  
(Şanzımanlı)



Ürünler Aküsüzdür

Çalışma Genişliği	1000mm
Çalışma Derinliği	10-20cm
Hareket	2 ileri - 1 geri
Çalışma Tipi	Şanzımanlı
Tekerlek Ölçüsü	4.0-8
Motor	4 zamanlı
Motor Modeli	173FD (Dizel)
Maksimum Motor Gücü	6 Hp
Alt çapa grubu	Sağ & Sol 4 sıralı 4 bıçaklı
Bıçak sayısı	32
Çalıştırma Sistemi	İpli/Marşlı
Motor Yağı	SAE10W30 - 15W40
Ağırlık	105 kg
Paket içeriği	Alt çapa grubu, Derinlik demiri, Kullanım kılavuzu, Yan diskler

### KDL100ZE

Dizel Çapa Makinesi  
(Şanzımanlı)



Ürünler Aküsüzdür

Çalışma Genişliği	1000mm
Çalışma Derinliği	10-20cm
Hareket	2 ileri - 1 geri
Çalışma Tipi	Şanzımanlı
Tekerlek Ölçüsü	4.0-8
Motor	4 zamanlı
Motor Modeli	173FD (Dizel)
Maksimum Motor Gücü	6 Hp
Alt çapa grubu	Sağ & Sol 4 sıralı 4 bıçaklı
Bıçak sayısı	32
Çalıştırma Sistemi	İpli/Marşlı
Motor Yağı	SAE10W30 - 15W40
Ağırlık	105 kg
Paket içeriği	Alt çapa grubu, Derinlik demiri, Kullanım kılavuzu, Yan diskler

### SR1Z-80H

Benzinli Çapa Makinesi



Çalışma Genişliği	800 mm
Çalışma Derinliği	20 cm
Hareket	2 ileri - 1 geri
Çalışma Tipi	Kayış-gergi
Tekerlek Ölçüsü	4.0-8
Motor	4 zamanlı
Motor Modeli	HONDA GX160 (Benzinli)
Maksimum Motor Gücü	5.5 Hp
Alt çapa grubu	Sağ & Sol 3 sıralı 4 bıçaklı
Bıçak Sayısı	24
Çalıştırma Sistemi	İpli
Motor Yağı	SAE10W30- 15W40
Ağırlık	72 kg
Paket içeriği	Alt çapa grubu, Derinlik demiri, Kullanım kılavuzu, Yan diskler

### KGL75Z

Benzinli Çapa Makinesi



Çalışma Genişliği	750mm
Çalışma Derinliği	10-20cm
Hareket	2 ileri - 1 geri
Çalışma Tipi	Kayış-gergi
Tekerlek Ölçüsü	3.5-6
Motor	4 zamanlı
Motor Modeli	173F (Benzinli)
Maksimum Motor Gücü	7 Hp
Alt çapa grubu	Sağ & Sol 3 sıralı 4 bıçaklı
Bıçak sayısı	24
Çalıştırma Sistemi	İpli
Motor Yağı	SAE10W30 - 15W40
Ölçüler (LxWxH)	1.380x650x970mm
Ağırlık	70 kg
Paket içeriği	Alt çapa grubu, Derinlik demiri, Kullanım kılavuzu, Yan diskler



## Çapa Makineleri Aksesuarları

### SAGBICAK

Sağ Bıçak



Derinlik	25cm
Uygun Modeller	KGL100Z KGL100ZH KDL100ZE KDL100ZHE

### SOLBICAK

Sol Bıçak



Derinlik	25cm
Uygun	KGL100Z KGL100ZH KDL100ZE KDL100ZHE

### YENISOLBICAK

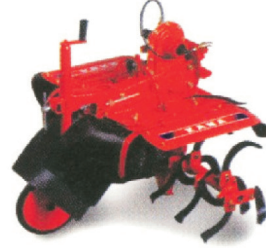
Sol Bıçak



Uygun Modeller	KDT910C KDT910E KDT610E
Kullanılabilir Ürün	ALTCAPAGRUBU

### ARKACAPAGRUBU

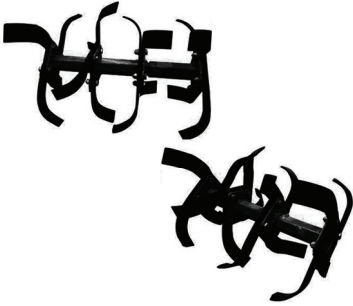
Arka Çapa Grubu



Genişlik	40-80cm
Derinlik	25cm
Verimlilik	5500-12000m2 gün başına
Uygun Modeller	KDT610 KDT910

### CAPAGRUBU1231

Çapa Grubu



Genişlik	130cm
Derinlik	10-20cm
Verimlilik	40 adet
Uygun Modeller	KDC1231

### CAPAGRUBUKDT510

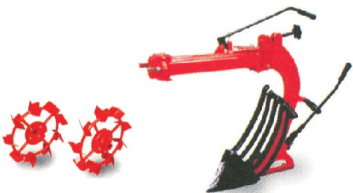
Çapa Grubu



Genişlik	120cm
Derinlik	10-30cm
Verimlilik	6600-10000m2 gün başına
Uygun Modeller	KGT510

### PULLUKMETALTEK

Pulluk



Genişlik	27cm
Derinlik	10-18cm
Verimlilik	5000-8600m2 gün başına
Uygun Modeller	KDT610-910

### ARKPULLUGU

SR serisi Çapa Ark Pulluğu



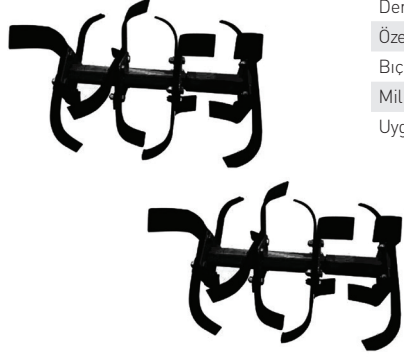
Derinlik	25cm
Uygun Modeller	Tüm SR1Z modelleri

ELEKTRİKLİ  
EL ALETLERİJENERATÖR  
MOTORHAVALI  
ALETLERENDÜSTRİYEL  
ÜRÜNLERKALDIRMA  
GERDIRMEBAHÇE  
ALETLERİKESME - AŞIN.  
VİDA - DÜBELÖLÇÜ  
ALETLERİEL ALETLERİ  
DİĞER ÜRÜN.YAPIŞTIRMA  
İZOLASYON

İŞ GÜVENLİĞİ

## CAPAGRUBU32

Alt Çapa Grubu (Yan Disk Dahil)



Genişlik	100cm
Derinlik	30cm
Özellik	4 Sıralı 4 Bıçaklı
Bıçak Sayısı	32 adet
Mil Çapı	32mm
Uygun Modeller	SR1Z100D-1 SR1Z135 SR1Z135E SR1Z100D-2

## CAPAGRUBU40

Alt Çapa Grubu (Yan Disk Dahil)



Genişlik	120cm
Derinlik	30cm
Özellik	5 Sıralı 4 Bıçaklı
Bıçak Sayısı	40 adet
Mil Çapı	32mm
Uygun Modeller	SR1Z135 SR1Z135E SR1Z100D-2

## SRCAPASGBICAK40

Alt Çapa Grubu Sağ Bıçak



Derinlik	32cm
Bıçak Sayısı	40 adet
Uygun Modeller	

## CAYIRBICME

Çayır Bıçme



Koli İçeriği	2 Adet
Uygun Modeller	SR1Z-750-80 modelleri

## HASATPULLUGU

SR1Z serisi için  
Patates Hasat Pulluğu



Derinlik	25cm
Uygun Modeller	Tüm SR1Z modelleri

## METALTEK-23MM

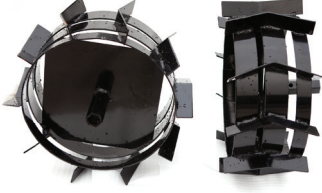
23mm Metal Tekerlek



Uygun Modeller	SR1Z-750-75-80- 100 modelleri
----------------	----------------------------------

### METALTEK-32MM

32mm Metal Tekerlek



Uygun Modeller SR1Z serisi Dizel modeller

### PULLUK

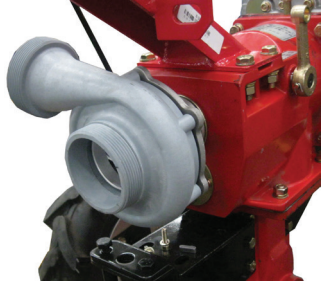
SR serisi Çapa Pulluğu



Derinlik 25cm  
Uygun Modeller Tüm SR1Z modelleri

### SUPOMPASI-3

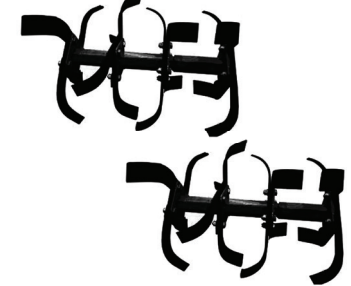
Çapa Motoru Su Pompası



Çıkış Çapı 80mm/3"  
Uygun Modeller SR1Z serisi Dizel modeller

### ALTCAPAKDL100ZE

Alt Çapa Grubu (Yan Disk Dahil)



Genişlik 100cm  
Derinlik 30cm  
Özellik 4 Sıralı 4 Bıçaklı  
Bıçak Sayısı 32 adet  
Mil Çapı 32mm  
Uygun Modeller KDL100ZE  
KDL100ZHE

### ALTCAPAKGL100

Alt Çapa Grubu (Yan Disk Dahil)



Genişlik 75cm  
Derinlik 25cm  
Özellik 3 Sıralı 4 Bıçaklı  
Bıçak Sayısı 24 adet  
Mil Çapı 23mm  
Uygun Modeller KGL100Z  
KGL100ZH

### YANDISK24

Alt Çapa Grubu Yan Disk



Koli İçeriği 1 Adet  
Mil Çapı 24mm  
Uygun Modeller SRCAPAGRUBU24

### DISKKGL100

Alt Çapa Grubu Yan Disk



Koli İçeriği 1 Adet  
Mil Çapı 24mm  
Uygun Modeller KGL100Z  
KGL100ZH  
KDL100ZE  
KDL100ZHE



## KDL Serisi Yüksek Basınçlı Dizel Motopomplar

### KDL20HPE

Yüksek Basınçlı Dizel Motopomp



**Aküsüz**

Giriş Çıkış Çapı (mm/Inch <sup>2</sup> )	50/2.0
Max. Basma Yüksekliği (m)	55
Maksimum Debi (m <sup>3</sup> /h)	20
Max. Emme Derinliği (m)	8
Motor	4 zamanlı 1 silindirli Hava soğutmalı Direk Enjeksiyonlu
Motor Tipi	178F
Motor Gücü (Hp)	7
Yakıt Cinsi	Euro Dizel
Çalıştırma Şekli	İpli/Marşlı
Yakıt Kapasitesi (Lt)	3.5
Yağ Kapasitesi (Lt)	1.1
Boyutlar (UxGxY)(mm)	540x440x540
Ağırlık (kg)	53

### KDL30HPE

Yüksek Basınçlı Dizel Motopomp



**Aküsüz**

Giriş Çıkış Çapı (mm/Inch <sup>2</sup> )	80/3.0
Max. Basma Yüksekliği (m)	60
Maksimum Debi (m <sup>3</sup> /h)	40
Max. Emme Derinliği (m)	8
Motor	4 zamanlı 1 silindirli Hava soğutmalı Direk Enjeksiyonlu
Motor Tipi	186F
Motor Gücü (Hp)	10
Yakıt Cinsi	Euro Dizel
Çalıştırma Şekli	İpli/Marşlı
Yakıt Kapasitesi (Lt)	5.5
Yağ Kapasitesi (Lt)	1.1
Boyutlar (UxGxY)(mm)	645x475x605
Ağırlık (kg)	70

## KGL Serisi Benzinli Motopomplar

### KGL20P

Benzinli Motopomp



Giriş Çıkış Çapı (mm/Inch <sup>2</sup> )	50/2
Max. Basma Yüksekliği (m)	25
Maksimum Debi (m <sup>3</sup> /h)	30
Max. Emme Derinliği (m)	8
Motor	4 zamanlı Tek silindirli Hava soğutmalı OHV motor
Motor Tipi	210P
Motor Gücü (Hp)	7hp
Yakıt Cinsi	Benzinli
Çalıştırma Şekli	ipli
Yakıt Kapasitesi (Lt)	3.6
Yağ Kapasitesi (Lt)	0.6
Boyutlar (UxGxY)(mm)	450x375x375
Ağırlık (kg)	24

### KGL30P

Benzinli Motopomp



Giriş Çıkış Çapı (mm/Inch <sup>2</sup> )	80/3
Max. Basma Yüksekliği (m)	25
Maksimum Debi (m <sup>3</sup> /h)	50
Max. Emme Derinliği (m)	8
Motor	4 zamanlı Tek silindirli Hava soğutmalı OHV motor
Motor Tipi	210P
Motor Gücü (Hp)	7hp
Yakıt Cinsi	Benzinli
Çalıştırma Şekli	ipli
Yakıt Kapasitesi (Lt)	3.6
Yağ Kapasitesi (Lt)	0.6
Boyutlar (UxGxY)(mm)	510x375x435
Ağırlık (kg)	25

## KGL Serisi Yüksek Basınçlı Benzinli Motopomplar

### KGL15HP

Yüksek Basınçlı Benzinli Motopomp



Giriş Çıkış Çapı (mm/Inch <sup>2</sup> )	40 /1.5
Max. Basma Yüksekliği (m)	75
Maksimum Debi (m <sup>3</sup> /h)	15
Max. Emme Derinliği (m)	8
Motor	4 zamanlı 1 silindirli Hava soğutmalı Direk Enjeksiyonlu
Motor Tipi	210P
Motor Gücü (Hp)	7
Yakıt Cinsi	Benzinli
Çalıştırma Şekli	İpli
Yakıt Kapasitesi (Lt)	3.6
Boyutlar (UxGxY)(mm)	490x400x422
Ağırlık (kg)	29

### KGL20HP

Yüksek Basınçlı Benzinli Motopomp



Giriş Çıkış Çapı (mm/Inch <sup>2</sup> )	50/2.0
Max. Basma Yüksekliği (m)	75
Maksimum Debi (m <sup>3</sup> /h)	20
Max. Emme Derinliği (m)	8
Motor	4 zamanlı 1 silindirli Hava soğutmalı Direk Enjeksiyonlu
Motor Tipi	210P
Motor Gücü (Hp)	7
Yakıt Cinsi	Benzinli
Çalıştırma Şekli	İpli
Yakıt Kapasitesi (Lt)	3.6
Boyutlar (UxGxY)(mm)	490x400x422
Ağırlık (kg)	28

### KGL30HP

Yüksek Basınçlı Benzinli Motopomp



Giriş Çıkış Çapı (mm/Inch <sup>2</sup> )	80/3.0
Max. Basma Yüksekliği (m)	65
Maksimum Debi (m <sup>3</sup> /h)	40
Max. Emme Derinliği (m)	8
Motor	4 zamanlı 1 silindirli Hava soğutmalı Direk Enjeksiyonlu
Motor Tipi	390P
Motor Gücü (Hp)	10
Yakıt Cinsi	Benzinli
Çalıştırma Şekli	İpli
Yakıt Kapasitesi (Lt)	6.0
Boyutlar (UxGxY)(mm)	610x520x335
Ağırlık (kg)	44



## HGP Serisi Benzinli Motopomp

### HGP30

Benzinli Motopomp



Giriş Çıkış Çapı (mm/Inch")	80/3
Max. Basma Yüksekliği (m)	24
Maksimum Debi (m <sup>3</sup> /h)	58
Max. Emme Derinliği (m)	7
Motor Tipi	4 zamanlı Tek silindirli Hava soğutmalı OHV motor
Motor	HONDA GX160
Motor Gücü (Hp)	5.5hp
Yakıt Cinsi	Benzinli
Çalıştırma Şekli	ipli
Yakıt Tüketimi (Lt)	1.3
Yakıt Kapasitesi (Lt)	3.6
Yağ Kapasitesi (Lt)	0.6
Boyutlar (UxGxY)(mm)	575x450x565
Ağırlık (kg)	31



## SR Serisi Benzinli Motopomplar

### SR50LB26-4.2Q

Benzinli Kimyasal Pompa



Giriş Çıkış Çapı (mm/Inch")	50/2
Max. Basma Yüksekliği (m)	26
Maksimum Debi (m <sup>3</sup> /h)	30
Max. Emme Derinliği (m)	5
Motor Tipi	4 zamanlı 1 silindirli Hava soğutmalı OHV benzinli motor
Motor	SR170
Motor Gücü (Hp)	4.2
Yakıt Cinsi	Kurşunsuz Benzin
Çalıştırma şekli	ipli
Yakıt Kapasitesi (Lt)	3.6
Yağ Kapasitesi (Lt)	0.6
Boyutlar (UxGxY)(mm)	515x450x435
Ağırlık (kg)	24

### SR50ZB30-3.8Q

Benzinli Atık Su Pompası



Giriş Çıkış Çapı (mm/Inch")	50/2
Max. Basma Yüksekliği (m)	30
Maksimum Debi (m <sup>3</sup> /h)	40
Max. Emme Derinliği (m)	6
Motor Tipi	4 zamanlı 1 silindirli Hava soğutmalı OHV benzinli motor
Motor	SR168
Motor Gücü (Hp)	3.8
Yakıt Cinsi	Kurşunsuz benzin
Çalıştırma şekli	ipli
Yakıt Kapasitesi (Lt)	3.6
Yağ Kapasitesi (Lt)	0.6
Boyutlar (UxGxY)(mm)	530x440x445
Ağırlık (kg)	33

### SR80ZB32-4.2Q

Benzinli Atık Su Pompası



Giriş Çıkış Çapı (mm/Inch")	80/3
Max. Basma Yüksekliği (m)	32
Maksimum Debi (m <sup>3</sup> /h)	60
Max. Emme Derinliği (m)	6
Motor Tipi	4 zamanlı 1 silindirli Hava soğutmalı OHV benzinli motor
Motor	SR170
Motor Gücü (Hp)	4.2
Yakıt Cinsi	Kurşunsuz benzin
Çalıştırma Şekli	ipli
Yakıt Kapasitesi (Lt)	3.6
Yağ Kapasitesi (Lt)	0.6
Boyutlar (UxGxY)(mm)	515x450x435
Ağırlık (kg)	27

ELEKTRİKLİ  
EL ALETLERİJENERATÖR  
MOTORHAVALI  
ALETLERENDÜSTRİYEL  
ÜRÜNLERKALDIRMA  
GERDİRMEBAHÇE  
ALETLERİKESME - AŞIN.  
VİDA - DÜBELÖLÇÜ  
ALETLERİEL ALETLERİ  
DİĞER ÜRÜN.YAPITIRMA  
İZOLASYON

İŞ GÜVENLİĞİ

## KDP Serisi Dizel Motopomplar

### KDP15H

Dizel Motopomp



Giriş Çıkış Çapı (mm/Inch <sup>3</sup> )	40/1.5
Max. Basma Yüksekliği (m)	42
Maksimum Debi (m <sup>3</sup> /h)	8
Max. Emme Derinliği (m)	6
Motor	4 zamanlı 1 silindirli Hava soğutmalı Direk Enjeksiyonlu
Motor Tipi	KM178
Motor Gücü (Hp)	6.7
Yakıt Cinsi	Euro Dizel
Çalıştırma Şekli	ipli
Yakıt Tüketimi (Lt)	1
Yakıt Kapasitesi (Lt)	3.5
Yağ Kapasitesi (Lt)	1.1
Boyutlar (UxGxY)(mm)	570x445x550
Ağırlık (kg)	46

### KDP20

Dizel Motopomp



Giriş Çıkış Çapı (mm/Inch <sup>3</sup> )	50/2
Max. Basma Yüksekliği (m)	26
Maksimum Debi (m <sup>3</sup> /h)	22
Max. Emme Derinliği (m)	6
Motor	4 zamanlı 1 silindirli Hava soğutmalı Direk Enjeksiyonlu
Motor Tipi	KM170
Motor Gücü (Hp)	5
Yakıt Cinsi	Euro Dizel
Çalıştırma Şekli	ipli
Yakıt Tüketimi (Lt)	0.8
Yakıt Kapasitesi (Lt)	2.5
Yağ Kapasitesi (Lt)	0.75
Boyutlar (UxGxY)(mm)	525x410x515
Ağırlık (kg)	35

### KDP40E

Dizel Motopomp



<b>Aküsüz</b>	
Giriş Çıkış Çapı (mm/Inch <sup>3</sup> )	100/4
Max. Basma Yüksekliği (m)	31
Maksimum Debi (m <sup>3</sup> /h)	40
Max. Emme Derinliği (m)	6
Motor	4 zamanlı 1 silindirli Hava soğutmalı Direk Enjeksiyonlu
Motor Tipi	KM186
Motor Gücü (Hp)	10
Yakıt Cinsi	Euro Dizel
Çalıştırma Şekli	ipli marşlı
Yakıt Tüketimi (Lt)	2
Yakıt Kapasitesi (Lt)	3.5
Yağ Kapasitesi (Lt)	1.65
Boyutlar (UxGxY)(mm)	650x480x600
Ağırlık (kg)	69



## KDL Serisi Dizel Motopomplar

### KDL20P

Dizel Motopomp



Giriş Çıkış Çapı (mm/Inch <sup>3</sup> )	50/2
Max. Basma Yüksekliği (m)	25
Maksimum Debi (m <sup>3</sup> /h)	30
Max. Emme Derinliği (m)	8
Motor	4 zamanlı 1 silindirli Hava soğutmalı Direk Enjeksiyonlu
Motor Tipi	170F
Motor Gücü (Hp)	5
Yakıt Cinsi	Euro Dizel
Çalıştırma Şekli	ipli
Yakıt Tüketimi (Lt)	0.8
Yakıt Kapasitesi (Lt)	2.5
Yağ Kapasitesi (Lt)	0.75
Boyutlar (UxGxY)(mm)	485x400x500
Ağırlık (kg)	38

### KDL30P

Dizel Motopomp



Giriş Çıkış Çapı (mm/Inch <sup>3</sup> )	80/3
Max. Basma Yüksekliği (m)	25
Maksimum Debi (m <sup>3</sup> /h)	50
Max. Emme Derinliği (m)	8
Motor	4 zamanlı 1 silindirli Hava soğutmalı Direk Enjeksiyonlu
Motor Tipi	178F
Motor Gücü (Hp)	7
Yakıt Cinsi	Euro Dizel
Çalıştırma Şekli	ipli
Yakıt Tüketimi (Lt)	1
Yakıt Kapasitesi (Lt)	3.5
Yağ Kapasitesi (Lt)	1.1
Boyutlar (UxGxY)(mm)	540x440x540
Ağırlık (kg)	45

### KDL30PE

Dizel Motopomp



<b>Aküsüz</b>	
Giriş Çıkış Çapı (mm/Inch <sup>3</sup> )	80/3
Max. Basma Yüksekliği (m)	25
Maksimum Debi (m <sup>3</sup> /h)	50
Max. Emme Derinliği (m)	8
Motor	4 zamanlı 1 silindirli Hava soğutmalı Direk Enjeksiyonlu
Motor Tipi	178F
Motor Gücü (Hp)	7
Yakıt Cinsi	Euro Dizel
Çalıştırma Şekli	ipli marşlı
Yakıt Tüketimi (Lt)	1
Yakıt Kapasitesi (Lt)	3.5
Yağ Kapasitesi (Lt)	1.1
Boyutlar (UxGxY)(mm)	540x455x655
Ağırlık (kg)	49

### KDL40PE

Dizel Motopomp



<b>Aküsüz</b>	
Giriş Çıkış Çapı (mm/Inch <sup>3</sup> )	100/4
Max. Basma Yüksekliği (m)	25
Maksimum Debi (m <sup>3</sup> /h)	65
Max. Emme Derinliği (m)	8
Motor	4 zamanlı 1 silindirli Hava soğutmalı Direk Enjeksiyonlu
Motor Tipi	186F
Motor Gücü (Hp)	10
Yakıt Cinsi	Euro Dizel
Çalıştırma Şekli	ipli marşlı
Yakıt Tüketimi (Lt)	2
Yakıt Kapasitesi (Lt)	5.5
Yağ Kapasitesi (Lt)	1.65
Boyutlar (UxGxY)(mm)	645x475x725
Ağırlık (kg)	70